

INI IALAH IKLAN RACUN PEROSAK



**Kawal Nyamuk Aedes  
Pembawa Demam Denggi  
dengan**

**ABATE\* 500E  
dan ABATE\* 1.1G**

**請用 ABATE\* 500E 及 ABATE\* 1.1G  
殺蚊子子劑來預防骨痛熱症**

BAGI ABATE\* 500E, UNTUK DIKENDALIKAN OLEH ORANG YANG TERLATIH SAHAJA.

**TIADA AEDES  
TIADA DENGGI!**

沒有黑斑蚊，就不再有骨痛熱症！

**SETIAP RAWATAN BOLEH TAHAN  
SELAMA 2 - 3 BULAN**

每施藥一次，效果可持續 2-3 個月之久

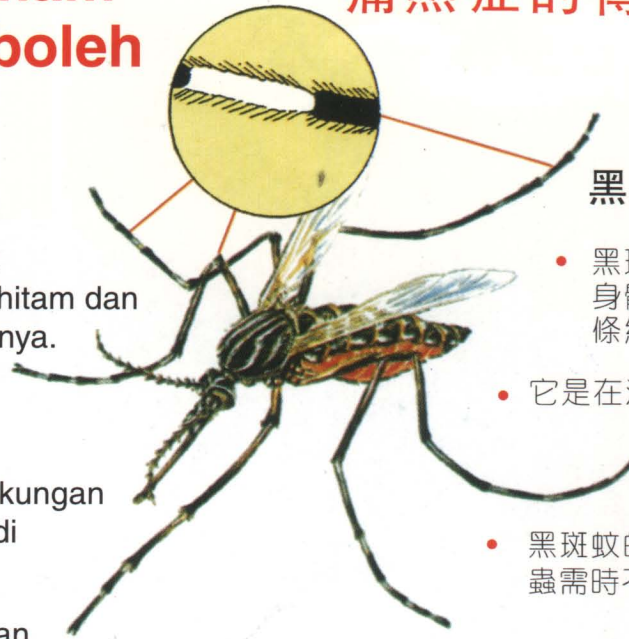
**BASF**

# Nyamuk Aedes pembawa demam denggi yang boleh membunuh.

黑斑蚊是可以致命的骨痛熱症的傳播者。

## Ciri Nyamuk Aedes

- Nyamuk Aedes senang dikenali kerana belang hitam dan putih di badan dan kakinya.
- Ia aktif pada awal pagi dan senja.
- Ia membiak di dalam takungan air jernih di dalam dan di luar rumah.
- Telur Aedes menetas dan menjadi dewasa tidak sampai seminggu.



## 黑斑蚊的特徵

- 黑斑蚊很容易辨認，因它的身體和腳部都有黑白相間的條紋。
- 它是在清晨及傍晚時出來叮人。
- 它是在屋內及屋外積存的清水中繁殖。
- 黑斑蚊的繁殖過程，由蓄卵至成蟲需時不到一星期。

## Cara Pengawalan Nyamuk Aedes

- Cara yang berkesan untuk menjaukan penyakit ini adalah dengan mengawal pembiakan nyamuk Aedes.
- Salah satu cara yang berkesan adalah membunuh jejentik dengan menggunakan ubat ABATE.
- ABATE\*1.1G sesuai digunakan di tempat pembiakan nyamuk Aedes di dalam dan di luar rumah seperti yang berikut:

## 控制黑斑蚊的方法

- 預防這疾病的最有效方法就是控制黑斑蚊的繁殖。
- 其中一種很有效的方法就是使用 ABATE。
- ABATE\*1.1G 最適合用來控制以下的黑斑蚊繁殖處：



## Aturan Menggunakan ABATE\*1.1G

## ABATE\*1.1G 殺蚊子子劑 的用法

PEROSAK 害蟲	TEMPAT / KEADAAN 地方 / 位置	KADAR RACUN / 用藥量		CARA PENGGUNAAN 用法
		10 m <sup>2</sup>	SEHEKTAR 每公頃	
Jejentik 子子 ( <i>Aedes</i> sp.)	Kawasan takungan air cetek seperti kolam air, parit-parit dan becak. 不流動的水(死水), 如水池、水溝、泥沼積水處。	5 g / 克	5 kg / 公升	Tabur <b>ABATE* 1.1G</b> dengan rata dan ulangkan penggunaannya 2-3 bulan sekali jika perlu.  在蚊子繁殖的地方, 每間隔 2-3 個月施用 <b>ABATE*1.1G</b> 一次。
	Bekas pengisi air, tangki air, penjerat semut dan pasu bunga. 貯水缸, 陶瓷貯水用具及花瓶等等。	2 g/18 liter air (bersamaan 1 tin minyak tanah) 用 2 克 <b>ABATE*1.1G</b> 於 18 公升水。	-	

## Aturan Menggunakan ABATE\* 500E

## 施用 ABATE\* 500E 的說明

TEMPAT / KEADAAN 地方 / 位置	PEROSAK 害蟲	KADAR RACUN / 用藥量		ISIPADU SEMBURAN SEHEKTAR 每公頃 噴液量
		10 LITER AIR 10 公升水	SEHEKTAR 每公頃	
Tasik, kolam, longkang, parit, atau tempat pembiakan nyamuk. 湖, 水池, 溝渠, 水溝及蚊子繁殖的地方。	Jejentik 子子 ( <i>Culex</i> sp. <i>Aedes</i> sp. <i>Anopheles</i> sp.)	12 ml / 毫升	120 ml / 毫升	100 liter / 公升

ABATE\* 500E juga boleh disemburkan dengan alat-alat penyembur lain seperti penyembur kabus (mist blower) supaya dapat meliputi tempat yang tersembunyi.

ABATE\* 500E 亦可採用其他噴射器來噴射, 如噴霧器, 使噴射液深入黑斑蚊幼蟲的隱身之處。

ABATE 500E sesuai untuk disemburkan pada permukaan air takungan di tapak pembinaan bangunan, parit atau tangki air kumbahan.



Tempat Pembiakan Nyamuk Aedes di Tapak Pembinaan (Contoh 1)

黑斑蚊在建築工場繁殖(例1)

ABATE 500E 適合噴在積水面上，如建築工地、水溝及化糞池等



Tempat Pembiakan Nyamuk Aedes (Contoh 2)

黑斑蚊的繁殖地點(例2)

Jika berlaku keracunan oleh racun ini, sila ikuti rawatan perubatan yang berikut:

#### RAWATAN PERUBATAN

Suntikkan Atropine Sulfat (2 - 4 mg) secara intravena atau intraotot. Ulang penyuntikan setiap 30 minit hingga pesakit itu pulih sepenuhnya, kemudian suntikkan pralidoksim (1 g) secara intravena, jika perlu.

#### MEDICAL TREATMENT

Inject Atropine Sulphate (2 - 4 mg) intravenously or intramuscularly, repeat every 30 minutes until the patient is fully atropinised, then administer pralidoxime (1 g) intravenously, if necessary.



ABATE\*1.1G

ABATE 500E

BACALAH LABEL KELUARAN SEBELUM MENGGUNAKANNYA.

**BASF (Malaysia) Sdn. Bhd.** (182671-M)

2, Jalan U8/87, Seksyen U8, Bukit Jelutong,  
40706 Shah Alam, Selangor Darul Ehsan, Malaysia.  
Tel: 03-5628 3888 Faks: 03-5628 3777

JIRP.P/0603/391

**BASF**